



## **Manual de Usuarios Portal Universidad del Valle**



---

## Contenido

Portal de Servicios Universidad del Valle. ....	3
Recuperación De Contraseñas.....	6

## Portal de Servicios Universidad del Valle.

Mediante el siguiente contenido, daremos dar a conocer la funcionalidad que tiene el portal y como podrá acceder al mismo. De igual manera le daremos a conocer el paso a paso que le permitirá acceder a información como:

- consulta tus comprobantes de nómina

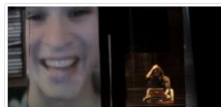
para conocer sus comprobantes de pago realice los siguientes pasos:

1. seleccione el siguiente Link:  
<https://swebse88.univalle.edu.co:8443/PortalSara/sitio/portalUnivalle/home-univalle>  
cópielo y péguelo en su navegador de internet de preferencia.
2. Una vez ingrese al link indicado usted podrá visualizar el ingreso al portal de la siguiente manera.



Univalle albergó a los indígenas que marcharon...  
Durante 19 horas varios millares de indígenas visitaron el Campus de...

Ver más



Estreno de la obra teatral 'Cielos'  
El Segundo Foro sobre movilidad urbana en Cali: retos y perspectivas, organizado...

Ver más




Un llamado de atención  
El periódico EL TIEMPO publica las reflexiones del rector de la Universidad del Valle...

Ver más

3. Ubique en la página el recuadro **“Acceso Portal”** y registre y sus datos de acceso.

**Nota:** Los datos de acceso serán suministrados por el área de recursos humanos de la universidad del valle, si presenta inconvenientes al ingresar usted podrá realizar la notificación al siguiente correo: [recursos.humanos@correounivalle.edu.co](mailto:recursos.humanos@correounivalle.edu.co)

- Haga clic en el botón .
- Al ingresar al portal usted podrá visualizar una introducción al portal de la siguiente manera.



Home Servicios básicos Univalle.edu

### BIENVENIDOS

La Universidad del Valle siempre está interesada en tener un contacto directo con sus colaboradores, este medio que se presenta es para brindarte información efectiva, transparente, confiable, oportuna y ágil.

Encontrarás información acerca de tus **comprobantes de pago** que facilitarán nuestra comunicación, especialmente para brindarte servicios en línea.

Si tienes sugerencias o inconvenientes con nuestro portal por favor escribe a nuestro correo electrónico [recursos.humanos@correounivalle.edu.co](mailto:recursos.humanos@correounivalle.edu.co) con gusto te ayudaremos para hacer de éste nuestro punto de encuentro.

Universidad del Valle. Todos los derechos reservados

- Ubique en la página anterior la opción **“Servicios Básicos”** y haga clic sobre esta opción, así como se muestra en la imagen a continuación.



Home Servicios básicos Univalle.edu

### BIENVENIDOS

La Universidad del Valle siempre está interesada en tener un contacto directo con sus colaboradores, este medio que se presenta es para brindarte información efectiva, transparente, confiable, oportuna y ágil.

Encontrarás información acerca de tus **comprobantes de pago** que facilitarán nuestra comunicación, especialmente para brindarte servicios en línea.

Si tienes sugerencias o inconvenientes con nuestro portal por favor escribe a nuestro correo electrónico [recursos.humanos@correounivalle.edu.co](mailto:recursos.humanos@correounivalle.edu.co) con gusto te ayudaremos para hacer de éste nuestro punto de encuentro.

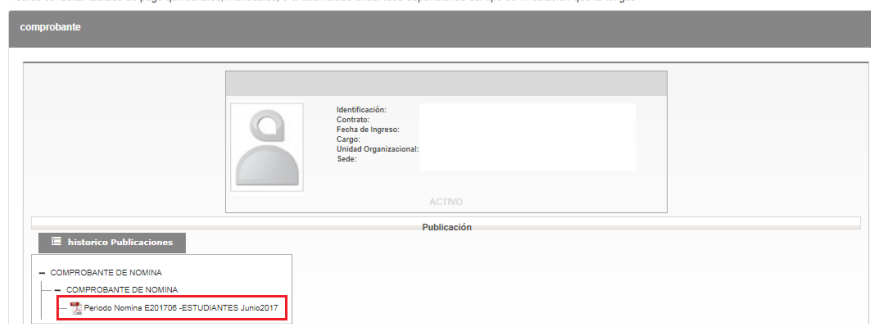
- Al seleccionar esta opción el portal automáticamente lo direccionará a su información y le permitirá visualizar los comprobantes publicados.

Home Servicios básicos Univalle.edu

#### » Mi comprobante de pago

Los tabulados de pago tiene como finalidad mostrar el pago del salario, este incluye nombre completo, fecha, devengos y deducciones.

Podrás consultar tablado de pago quincenales, mensuales, o el acumulado anual todo dependiendo del tipo de vinculación que tu tengas.



Publicación
COMPROBANTE DE NOMINA
COMPROBANTE DE NOMINA
Periodo Nomina E201705-ESTUDIANTES Junio2017



## Recuperación De Contraseñas.

A continuación, le indicaremos como puede reestablecer la contraseña de acceso al portal en caso de que haya olvidado la asignada.

para reestablecer su contraseña realice los siguientes pasos:

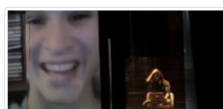
1. seleccione el siguiente Link:  
<https://swebse88.univalle.edu.co:8443/PortalSara/sitio/portalUnivalle/home-univalle>  
cópielo y péguelo en su navegador de internet de preferencia.
2. Una vez ingrese al link indicado usted podrá visualizar el ingreso al portal de la siguiente manera.



Univalle albergó a los indígenas que marcharon...

Durante 19 horas varios millares de indígenas visitaron el Campus de...

Ver más



Estreno de la obra teatral 'Cielos'

El Segundo Foro sobre movilidad urbana en Cali: retos y perspectivas, organizado...

Ver más



Un llamado de atención

El periódico EL TIEMPO publica las reflexiones del rector de la Universidad del Valle...

Ver más

Acceso Portal

Usuario Portal

Clave

Ingresar

3. Ubique en la página el recuadro **“Acceso Portal”** y ubique el enlace **“Olvide Mi Clave”**

Acceso Portal

Usuario Portal

Clave

Ingresar

Olvide Mi Clave

4. Haga clic sobre el enlace **“Olvide Mi Clave”**.
5. Al seleccionar la opción **“Olvide Mi Clave”** el sistema le mostrará unos campos adicionales que usted deberá diligenciar.

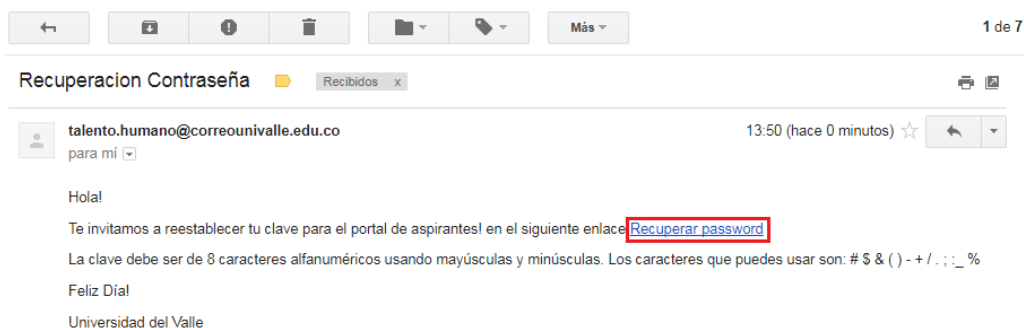


6. Ingrese su usuario y diligencie el campo **“Captcha”** con los caracteres que le muestra el sistema.
7. Si no entiende el contenido del captcha propuesto por el sistema haga clic en el botón **“Cambiar”** el sistema le mostrara otra opción de código.
8. Una vez diligenciados los campos **“Usuario y Captcha”** haga clic en el botón **“Recuperar Contraseña”**
9. Posteriormente el sistema le mostrara un mensaje indicandole que se le ha enviado un mensaje de recuperación de contraseña al correo registrado, asi como se muestra en la siguiente imagen.





10. Remítase al correo registrado y siga las instrucciones que presenta el correo enviado.



11. Haga clic en el enlace [Recuperar Password](#). Este link lo llevara a una página para que realice el cambio de contraseña.



12. Diligencie los campos indicados con la contraseña nueva. Una vez diligenciados los campos haga clic en el botón **Actualizar**.

13. El sistema mostrara una ventana con un mensaje de error (**Error al consultar el usuario.**) este mensaje se visualizará hasta que se relacione los datos de ingreso del solicitante del cambio de contraseña.



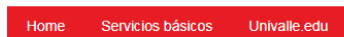




14. Ingrese los datos correspondientes a su usuario y la nueva clave, haga clic en el botón



15. Una vez ingrese el sistema le permitirá interactuar con el portal.



## BIENVENIDOS

La Universidad del Valle siempre está interesada en tener un contacto directo con sus colaboradores, este medio que se presenta es para brindarte información efectiva, transparente, confiable, oportuna y ágil.

Encontrarás información acerca de tus **comprobantes de pago** que facilitarán nuestra comunicación, especialmente para brindarte servicios en línea.

Si tienes sugerencias o inconvenientes con nuestro portal por favor escribe a nuestro correo electrónico [recursos.humanos@correounivalle.edu.co](mailto:recursos.humanos@correounivalle.edu.co) con gusto te ayudaremos para hacer de éste nuestro punto de encuentro.

Universidad del Valle. Todos los derechos reservados

16. Haga clic en la opción **Servicios Básicos** y realice las actividades requeridas.

Identificación: [Redactado]  
Contrato: 18232  
Fecha de Ingreso: 01/04/2005 Fecha Antigüedad: 30/11/2004  
Cargo: 8 : [Redactado]  
Unidad Organizacional: 1 : Univalle [Redactado]  
Sede: . : No Relacionada

ACTIVO

Publicación

historico Publicaciones

- COMPROBANTE DE DEFECTO
- COMPROBANTE DE NOMINA
  - Periodo Nomina P201707 -Pensionados Julio2017
  - Periodo Nomina P201706 -Pensionados Junio2017